

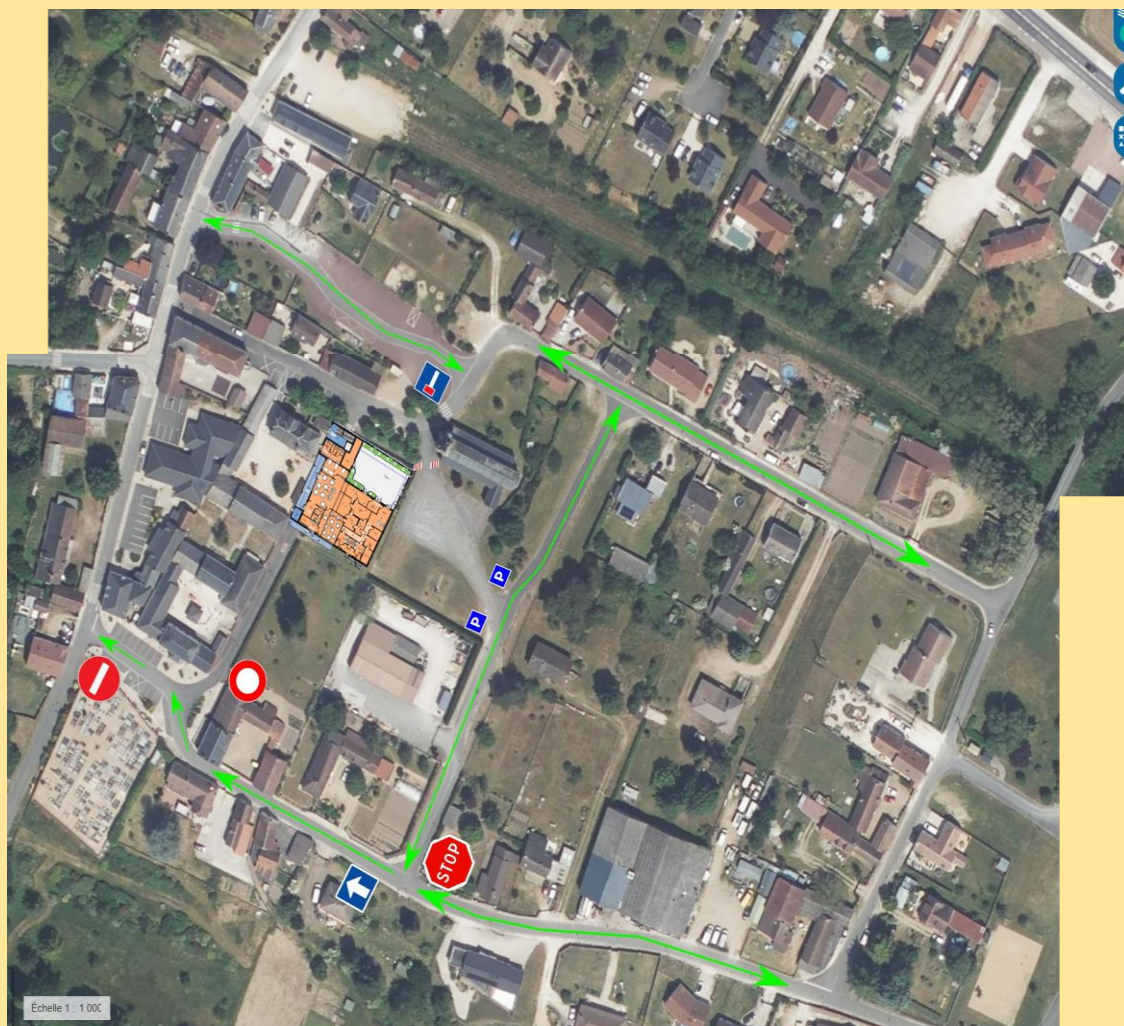


ECHOS DE BRAY-SAINT AIGNAN

JUIN 2025



INFORMATION SUR LE NOUVEAU PLAN DE CIRCULATION MIS EN PLACE LE 30 JUIN 2025



Dans le cadre des travaux d'extension-rénovation de l'école, une partie de la rue des écoles sera englobée dans le projet comme vous pouvez le voir sur le plan ci-dessus.

Donc la rue des écoles sera fermée à la circulation : les élèves prendront le bus scolaire à l'arrêt de bus rue Bernard Boursin.

ATTENTION SECURITE : 3 POINTS DE VIGILANCE

Accès mairie modifié : sens unique de la rue de l'église jusqu'à la rue du val

- STOP rue des jardins du Coulouis, priorité à la rue de l'église
- accès au parking de l'église uniquement par la rue de l'église (entrée et sortie).



ORTHOPHONISTE
Mme GAMARD Charlotte intégrera
La Maison de santé à partir
Du 21/07/2025



Enfants de 0 à 6 ans
Langage oral et handicap

Maison de santé
6 rue du val - 45460 Bray en Val
07.83.85.41.00
charlotte.gamard.orthophoniste@gmail.com

S'inscrire sur la
liste d'attente :



VOUS ÊTES MALADE ET AVEZ BESOIN D'UN MÉDECIN ?

Étape 1

Contactez votre médecin traitant

la majorité des médecins a des créneaux de soins
non programmés pour leurs patients

Étape 2

Je n'ai pas de médecin traitant ou ce dernier est indisponible

J'appelle le Service d'Accès aux Soins du Loiret



116-117



du lundi au vendredi de 8h à 20h

vous serez mis en relation avec un médecin qui pourra
vous conseiller ou vous orienter vers une consultation si nécessaire



les renouvellements d'ordonnances et certificats médicaux
ne relèvent pas de ce dispositif

EN CAS D'URGENCE VITALE
COMPOSEZ LE 15

Interpts45
Communauté Professionnelle Territoriale de Santé



La maison de santé accueillera
Mme GONZALEZ Solène
Conseillère conjugale et
familiale
à partir du 08 septembre
2025.

Tél : 06.22.32.08.07

Mail :

solenegonzalez.ccf@gmail.co

PLAN CANICULE 2025

Recensement des personnes âgées, fragiles ou isolées

La mairie a mis en place une procédure
d'inscription volontaire sur le registre
communal pour le plan canicule.
En cas d'alerte, ce dispositif permet à la
commune d'assurer le suivi des personnes
fragiles et isolées en les contactant
régulièrement pour leur offrir une écoute,
de s'assurer que tout va bien et déclencher
une intervention ciblée si nécessaire.

N'hésitez pas à contacter la mairie

au **02 38 35 53 05**

SANTÉ

FORTES CHALEURS : LES BONS RÉFLEXES



**Maintenir
sa maison au frais.**
Fermer les volets
pendant la journée.



**Manger
en quantité
suffisante.**



**Se mouiller
le corps plusieurs
fois par jour.**

**Passer 2 à 3 heures
par jour dans
un endroit frais**



(douche, bain,
brumisateurs,
gant de toilette
humide...)

**Boire
beaucoup
d'eau**

(au moins
1,5 litre / jour)

(bibliothèque,
supermarché,
cinéma...)



**Éviter de sortir
aux heures
les plus chaudes.**



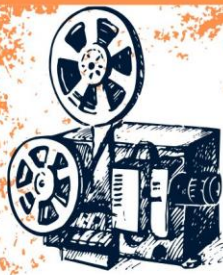
**Ne pas
boire
d'alcool.**

**Éviter
les efforts
physiques.**



MSP

DIVERS



**Venez
nombreux !!!**



La restauration se fera à partir de 20 h.
Toute l'équipe KIILIBIBI 97 sera là pour vous
accueillir et vous régaler.



TRANSPORTS SCOLAIRES Rémi

**UNE RENTRÉE
QUI ROULE**

**INSCRIPTION
EN LIGNE
du 4 JUIN
au 18 JUILLET
2025**

remi-centrevalde Loire.fr
En Centre-Val de Loire,
les transports scolaires sont gratuits

REMI-CENTREVALDELOIRE.FR LA RÉGION VOUS TRANSPORTE AU QUOTIDIEN

**BIENTÔT 16 ANS !
PENSEZ AU
RECENSEMENT**

► **Qui?** Tous les Français âgés de 16 ans, filles et garçons
► **Où?** A la mairie du domicile, ou pour certaines communes, par internet (www.mon.service-public.fr)
► **Pourquoi?** L'attestation de recensement est obligatoire pour l'inscription à tout examen ou concours soumis au contrôle de l'autorité publique

OBJECTIF CITOYEN
Le parcours de citoyenneté

JDC www.defense.gouv.fr/jdc



**Suite à l'arrêté préfectoral du 19 juin 2025
INTERDICTION JUSQU'À NOUVEL ORDRE**



- brûlage de déchets verts des particuliers, des collectivités et professionnels en charge des espaces verts et des espaces naturels,
- brûlage à l'air libre des déchets verts agricoles,
- brûlage à l'air libre des déchets ligneux et semi-ligneux liés à l'activité forestière,
- feux de plein air à caractère festif ou récréatif ;
- mise à feu et lâcher de lanternes célestes à l'occasion de manifestation publique déclarée ;
- tirs de feux d'artifices de divertissement ;
- spectacles pyrotechniques ;
- stockage momentané des artifices de divertissement et des articles pyrotechniques destinés au théâtre avant spectacle.

ECOLE



LE BRÛLAGE À L'AIR LIBRE DES DÉCHETS VERTS : C'EST INTERDIT TOUTE L'ANNÉE !

POUR NOTRE AIR ET NOTRE SANTÉ,
IL EXISTE DES SOLUTIONS FERTILES !

Des solutions alternatives existent :



BROYAGE



COMPOSTAGE



PAILLAGE

BRUITS de voisinage



Respect et tolérance,
apprenons à bien vivre
ensemble.

Faisons-en sorte
que les liens de voisinage soient
un atout de convivialité
et non une source de conflit.

La loi distingue trois types de bruits
pouvant créer des nuisances sonores
domestiques, provoqués par :

- **Les individus** (cris, déplacements, comportements désinvoltes, jeux d'enfants bruyants, etc)
- **Les objets** (outils de bricolage, travaux de jardinage, instrument de musique, pompe à chaleur, etc)
- **Les animaux** dont le maître est le seul responsable.

Bricolage - Jardinage

L'utilisation d'appareils susceptibles de
porter atteinte à la tranquillité du voisinage
est réglementée.

Leur utilisation est autorisée :

- du lundi au vendredi :
de 8h30 à 12h et de 14h30 à 19h30
- les samedis
de 9h à 12h et de 15h à 19h
- les dimanches et jours fériés
de 10h à 12h

Le jury passera début juillet.

CONCOURS des MAISONS Fleuries



Le 30 août 2025

FORUM des ASSOCIATIONS



De 10h à 16h

SALLE POLYVALENTE



FETE COMUNALE LE 23 AOUT
A L'ETANG DU MENNEROY
On vous attend nombreux !!!

